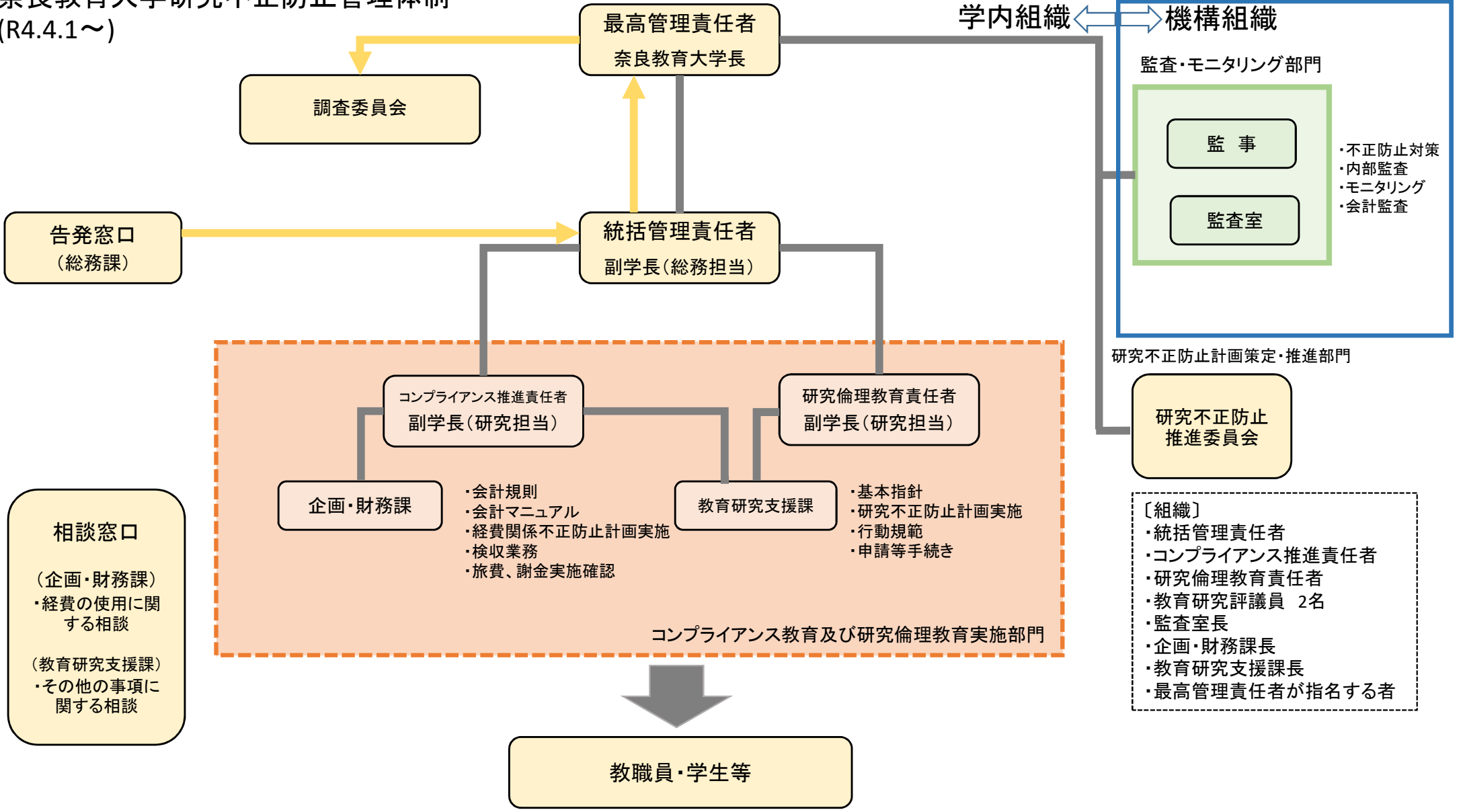


# 奈良教育大学研究不正防止管理体制 (R4.4.1~)



調査委員会

告発窓口  
(総務課)

最高管理責任者  
奈良教育大学長

統括管理責任者  
副学長(総務担当)

学内組織 ← 機構組織

監査・モニタリング部門

監事

監査室

- ・不正防止対策
- ・内部監査
- ・モニタリング
- ・会計監査

研究不正防止計画策定・推進部門

研究不正防止  
推進委員会

相談窓口

(企画・財務課)  
・経費の使用に関する相談

(教育研究支援課)  
・その他の事項に関する相談

コンプライアンス推進責任者  
副学長(研究担当)

研究倫理教育責任者  
副学長(研究担当)

企画・財務課

- ・会計規則
- ・会計マニュアル
- ・経費関係不正防止計画実施
- ・検収業務
- ・旅費、謝金実施確認

教育研究支援課

- ・基本指針
- ・研究不正防止計画実施
- ・行動規範
- ・申請等手続き

コンプライアンス教育及び研究倫理教育実施部門

[組織]

- ・統括管理責任者
- ・コンプライアンス推進責任者
- ・研究倫理教育責任者
- ・教育研究評議員 2名
- ・監査室長
- ・企画・財務課長
- ・教育研究支援課長
- ・最高管理責任者が指名する者

教職員・学生等